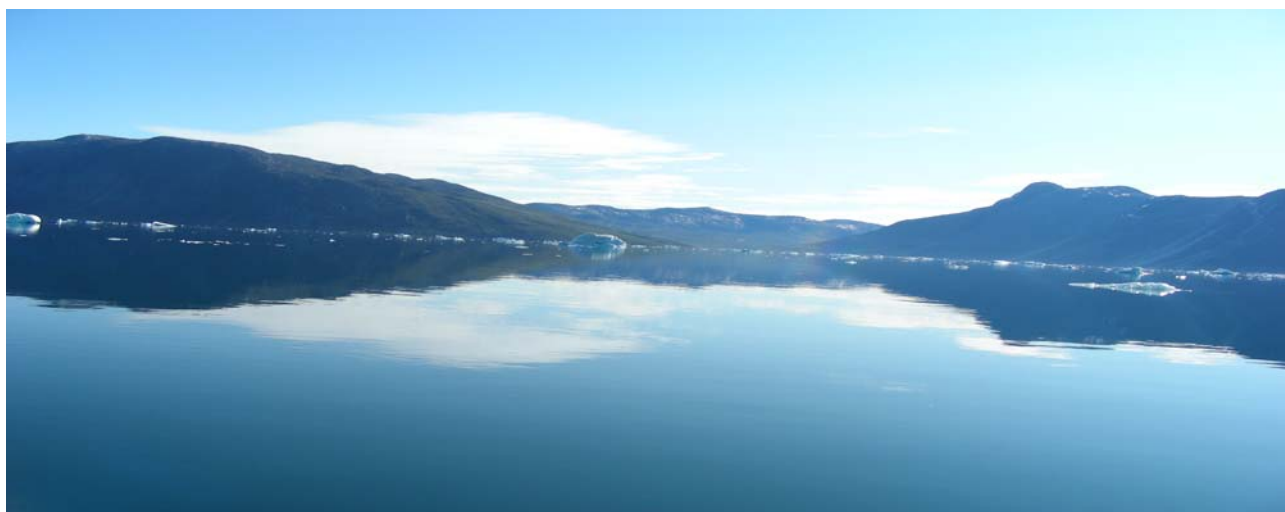


Toqqagassat pingaarutillit

Inuusuttunut innarluutilinnut isumassarsiorfissaq.

Suliarinnittoq: IPIS.

Innarluutit Pillugit Ilisimasqarfik Siunnersuisarfiutigisoq.



Ineqarneq
Ilinniagaqarneq
Suliffeqarneq
Sunngiffimmi sammisassaqarneq.



Sunniuteqaqataagit

Pingaarutilimmik aaliangiisussanngulerpit?

Sumi najugaqassanerlutit imaluunniit sumi suliffeqalissanerlutit imaaliannaq aaliangersinnaangilat. Kisianni sunniuteqarfigisinnaavatit.

Atuarsinnaasanni tulluuttuni inuusuttut allat inissartik, ilinniagaqarnissartik, suliffeqarnissartik aammalu sunngiffimmini sunik suliaqartassanerlutik qanoq eqqarsaatersortut atuarsinnaavat.

Aamma annertunerusumik qanoq ilillutit sunniuteqaqataasinnaanerit paasissutissarsiffigissavat.

Pingaarutilinnik aaliangiiniarnerit kisimiilluni ajornakusoorsinnaasarput. Ilitsersuutit tulluuttut iluassaaq allanik ilaqarluni atuarsinnaagaanni. Taava suniarnersutit eqqartorsinnaavarsi aammalu sunik periarfissaqarnersutit.



Takorluukkamiit piviusumut

Illit aaliangigassanut pingaarutilinnut aatsaat sunneeqataallualersinnaavutit nammineerlutit iliuuseqaruit. Nammineerlutit suniarlutit nalunngikkukku alloriareerputit ilorraap tungaanut. Inuusuttuuguit innarluutilik taava immaqa ikiuutiniq ikiorseqqullutit qinnuteqassaait. Pisariaqakkajuttarpoq aaliangiussaqannginnermi piareersarluarnissaq. Kisianni aamma pingaartuuvoq takorluugaqartassalluni/ sinnattortassalluni. Pingaarutilimmik aaliangiinnginnermi pitsaasuusarpoq qitiutitamik isummersussalluni:

Takorluukkat

Initaassat qanoq isikkoqassasoq takorloorpiuk? Suna ilinniagarilerusuppiuk? Pilerigisannik atorfittaarusuppit? Sunngiffinni susarusuppit? Takorluukkat imaluunniit sinnattut tamarmik piviusunngorneq ajorput kisianni isummersorsinnaavutit suut aqqutigerusunnerlugit.

Ilisimasat

Periarfissat suunersut misissukkit. Ikinngutit ilaquttalluunniit apersukkit imaluunniit internet atorlugu ujarlerit. Innarluutillit peqatigiiffii tamatigoruinnangajak ilisimasaqartarput ilittut ittunik innarluutillit periarfissaannik.

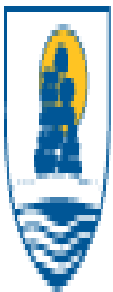
Sillimaffissat

Suna ilinniit piumasaqaataanersoq paasiniaruk piumasatit naammassiniassagukkit. Tapersersorneqarnissannut pisariaqartitsivit,

aammalu qanoq? Nammineerlutit suut sapinngiligit? Immaqa pisinnaasatit iliit nammineq ilimagisannit annertunerupput.

Tapersorsorneqarneq

Kommune tassaavoq tapersorsorneqarnissannik aallarnerfissaq. Kommune pisussaavoq ilisimatittasallutit siunnersortassallutillu. Illit kommunet tassaagajuppoq qanoq tapersorsorneqarnissannik aaliangiisussa. Sagsbehandlerit/ siunnersortit aperiuk tapersorsorneqarnissannut periarfissat suunerinik.



KOMMUNEQARFIK SERMERSOOQ



Qeqqata Kommunia



**Qaasuitsup
Kommunia**



Kommune Kujalleq



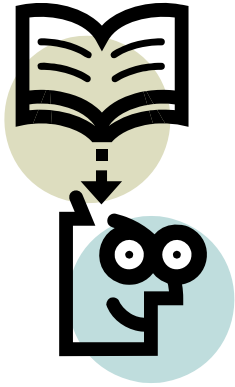
Inigisassaq

Nammineq ineqalerusuppunga. Initaarusuppunga inissaqarluartumik, kørestolera atorlugu angalaffiulluartaumik. Ikiortinnut aamma inissaqarluassaaq inikilliorfiunani.

"Angajoqqaamma aaliangersimasumut nooqqugaluarpaaanga uangali inuusuttoqa tima akornanni najugaqarusuppunga, aappara aamma tassaniissinnaaniassamat. Allaniq peqatikka ilagalugit inissiami najugaqateqarusuppunga. Attaveqaatiga sapaatip akunneranut marloriarluni takkuttarpoq. Kommunemiit allagar-siamma atuarnissaanut ikiortarpaanga, ilaannimi paasiuminaatsittarakkit.

Sumi najugaqassaanga ?

| Takorluukkat | Ilisimasat | Naammassisassat | Tapersersortit |
|--|--|--|--|
| <p>Sumi takorloorpiuk najugaqassallutit?</p> <p>Najugaqarfigisinnasannik ilisimasaqar-pit?</p> <p>Kisimiikkusuppit imaluunniit allanik ineqateqarusuppit?</p> <p>Nunaqarfinniikkusup-pit imaluunniit illo-qarfimmut nuukku-suppit?</p> <p>Pingaartippiuk ilaqtat qanitaanni najugaqarnissat?</p> <p>Inigisassanni suna pingaaruteqarpa illit nuannersumik tassani najugaqarnissanni?</p> | <p>Allat sumi najugaqarnersut qanorlu igineraat apersuk-kit.</p> <p>Najugaqarfigerusu tat takusaruk. Aperikkit pulaarsinnaanersutit.</p> <p>Innarluutillit ilaat nalinginnaasumik ineqarsinnaasarput. Ilaat immikkut aaq qissukkamik ineqar-tariaqartarput.</p> <p>Illoqarfigisanni paasiniaagit immik-kut inissinneqarsinnaanersutit.</p> | <p>Sunut akissaqarpit? Ilaquttatit aningaaserivilluunniit ikior-tigalugu aningaasanik pilersaarusiorit.</p> <p>Inip iluani ikiutinik pisariaqartitsivit, imaluunniit immikkut inigisassat aaqqiivi-gisassaava?</p> <p>Suut nammineq illit aaqgissinnaavigit?</p> <p>Sunik ikiortariaqar-pit?</p> <p>Assersuutigalugu:</p> <ul style="list-style-type: none"> • Nerisassiorneq • Pisiniarneq • Eqqiaaneq • Aningaasaqarneq • Eqqiluisaarneq • Angallanneqar-neq | <p>Kommunenni tapersersortit aperiuuk suut ikiorneqarnissamut periarfissaanersut. Makkuninnga kommunippit ikiorsinnaavaatit:</p> <ul style="list-style-type: none"> • Ilinnut ajornaatsumik ikiorneqarneq. • Isumaginninnermik ikiorneqarneq. • Kimik ikiorteqarnissamik oqaasissaqaqataaneq. • Immikkut aningaasartuutitut ikiorneqarneq. • Atortunut ikiuutitut taperserneqarneq. |



Ilinniaqqaqarneq

"Assiliisartunngorniarlunga ilinniarusuppunga. Atuarnermilli ajornartorsiuteqarama naammassisinnaasakka killeqarput. Assiliisartorli pilerigaara, soorlu oqartunga: Uteriitsuusariaqarpoq - tunniutiinnartoqarnanilu."

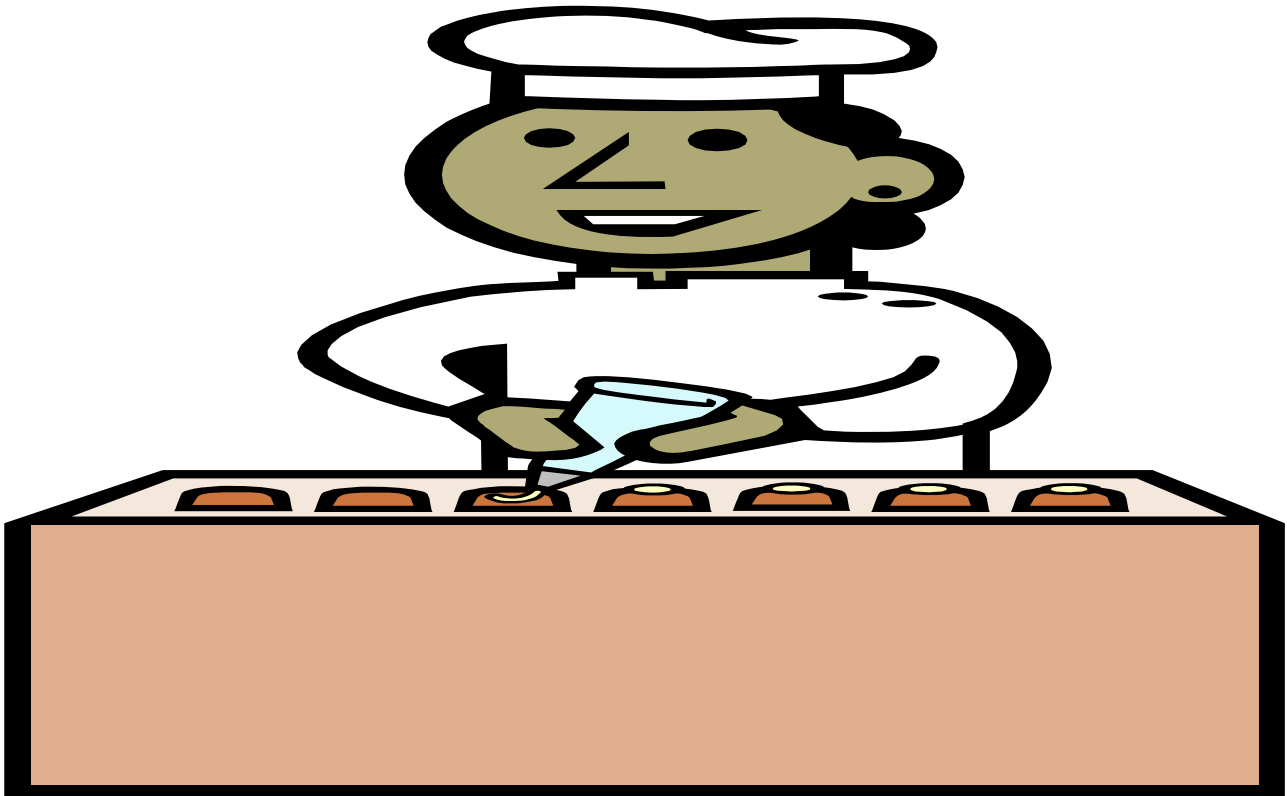
"Efterskolerusuppunga. Efterskolertut ikinngutitaartortarput. Isiginnaartitsineq ilinniarusuppara."

"CD nik pisiniarfitalimmi praktikkerusuppunga, nipilersuutit nuannarigakkit. Atuarfimmi ilinniaqqinnissamut siunnersorti, aammalu ikinngutimma ilaat oqaloqatigigakkit isumassarsiaq pinngorpoq."

Suna ilinniagarerusuppiuk?



| Takorluukkat | Ilisimasat | Paasisassat | Tapersorsorneqarnissaq |
|--|--|---|---|
| <p>Ilinniarfissat suut pissanganartippigit?</p> <p>Sumi sulilerusuppit?</p> <p>Suna pikkoriffigaa- juk? Allat aperisin- naavatit.</p> <p>Efterskolerniarpit? Højskoleluunniit?</p> | <p>Atuarfinni ilinniaq qinnissamut siunnersorti apersoruk.</p> <p>Ilinniarfigileru- sutat pulaaruk ilin- niartullu allat siun- nersorti pillugu apersorlugit.</p> <p>Ilinniaqqinniar- nermi siunnersor- til allat apersukkit</p> <p>Nittartagaq Sunngu.gl alakkaruk.</p> <p>Atuarfiit qanoq ililluni iserfigine- qarsinnaanersut misissoruk.</p> | <p>Suut ilinniarfiit Sapinngiligit?</p> <p>Ilinniarfigileru- sutanni ikiortari- aqarpit?</p> <p>10. klasse naam- masseriissaviuk?</p> <p>Immaqa piareer- sarfik tulluuppoq?</p> <p>Allani karakterinik qaffassaanissaq aamma periarfissaavoq. Siunnersorti apersoruk.</p> | <p>Ilinniarfissaq nalingin- naasoq aqusaassaguk- ku qanoq ilinniarnermut tapit innersut paasinia- ruk. Ilinniarfissappit akisussaaffigaa ilinnut ikiuutit pigissallugit.</p> <p>Immikkut ikiorneqar- nissannut assersuutiga- lugu ussersorluni ta- persorsorneqarnissaq piginnaatitaaffigaat.</p> <p>Immikkut ilinniarninnut immaqa tapeqarsinnaa- vutit. Paasiniaagit.</p> <p>Kommune pisussaavoq immikkut inuusuttut pisariaqartitsisut ilinnialersinnagit ikius- sallugit. Assersuutigalu- gu inuusuttut ineriartor- nermikkut innarluutillit.</p> |

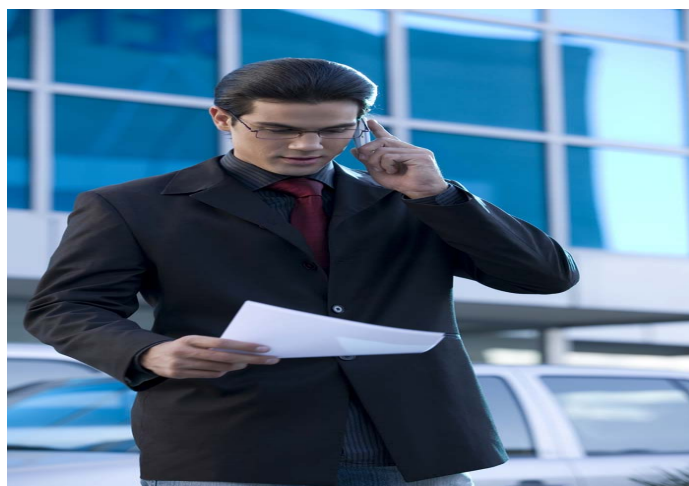


Suliffik

" Iffiorfimmi praktikkerama. Torraavoq. Uannut puullaqinanga nammineerlunga sulisinaanera pingaartuuvoq . Aamma pisariaqartitsiffinni suleqatinit ikiorneqarnissaq pingaaruteqarpoq. "

" Namminiivillunga sumik suliffeqarnissara aaliangersinnaagalarukku, taava helikopterimi aquttuussagaluarpunga. Tassa pilerigisara. Kisianni nalunngilara taamaattunngorsinnaananga, taamaattumik eqqarsaatigissaaginnarpara. Pisinnaasakkalu iluarinerullugit eqqarsaatigissallugit."

" Pinngitsoornanga suliffik nuannarisara toqqarusuppara. Iffiortoorusupunga imaluunniit computerilerisartoq."



| Takorluukkat | Ilisimasat | Aaliangiussat | Tapersorsorneqarneq |
|---|---|--|---|
| <p>Suna suliffittaare rusuppiuk?</p> <p>Sumerpiaq sulileru sullutit nalunngiliuk?</p> <p>Tassani sulerisarpat?</p> <p>Inuk pissanganartumik suliffilik nalunngiliuk?</p> <p>Suliffiit aaliangisagukku suna pingaaruteqarpa?</p> <ul style="list-style-type: none"> • Soqutigisaaq? • Akissarsiat? • Sulinerup sivilississia? | <p>Atuarfinni ilin-niarfinniluunniit siunnersorti aperiuk suliffinnik periarfissanik.</p> <p>Illoqarfinni ilin-niaqqinniarluni siunnersuisarfinni periarfissatit misissukkit.</p> | <p>Ilinnit suut piunmasaqaataappat suliffigilerusutat pissagukku?</p> <ul style="list-style-type: none"> • Ilinniagaq ? • Misilittakkat? • Immikkuullaris suseq? <p>Kursusernikkut allatulluunniit pikkorissaaqinnissannut periarfissaaqarpit?</p> <p>Suliappit ilaannut ikiortariaqassavit?</p> <p>Suliffinni sutigut ikiorneqarsinnaanersutit siunnersuisarfiup ikiussa-vaatit.</p> | <p>Kommunemi siunnersortit aperiuk ikiorneqarsinnaanerlutit. Suliffittaarniaruit makkuninnga kommunippit ikiorsinnaavaatit:</p> <ul style="list-style-type: none"> • Ilinnut ikiorti. Ilinnut ajornakusoortut ikiuiffigineqarsinnaaput. • Ilinniagaqarsimaguit sungiusarnerusariaqaruit. • Paasiniauk Namminersorlutik Oqartussat sukkut taper-sersinnaaneraatsit. Suliffimmi matut taar sertariaqarpat, nateq allanngortittariaqarpa • Sivikillissamik sulissavit? • Sullivissanni immikkut tapeqassavit? |



Sunngiffik



Allatulli sunngiffinni
pisinnaavutit.

"Ikinngutikka oqaraangata innarluuteqarnera pissutigalugu ilaasinaangit-sunga, taava akerlilerlugit oqartarpunga: " Taavami taarsiullugu imaasiori-arta". Taava paasisarpaat allatut iliorluni ajornangitsoq uangalu ilaasin-naasunga. Taamaasillunga nuannisaqataasinnaasarpunga."

"Sunngiffinni sammisassanik soqutigisaqanngilanga. Taamaattumik nuannis-sagalarpoq sunngiffinni allat inuusuttut naapillugit titartaqatigisinnaa-galuarukkit."

Ikiortigisartakkat imaluunniit kommunemi sagsbehandlerit ikiortigalugu paasiniaruk ornillugillu illoqarfissinni nunaqarfissinniluunniit sunngiffimmi orninneqarsinnaasut. Immaqa sanalussinnaavutit imaluunniit allatut assassorsinnaavutit.

Sunngiffimmi illoqarfissinni kultureqarnerup ataani periarfissat fritidsinspektøremut paasiniarsigit taassumaluunniit ikiortaanut, taava siunnersorneqarsinnaavusi innarluuteqaraluarlusiluunniit sunut arlaannut ilaasinaanissassinnut.

Sunngiffimmi sammine-
qarsinnaasut suut
ilaaffiqerusuppakka?

| Takorluukkat | Ilisimasat | Paasisassat | Tapersersortinneq |
|---|---|---|---|
| Suna suliarissallugu nuannaraajuk? | Allat suna nuannarineraat aperikkit. | Arlaannut ilaaniaruit ajornanngitsumik isersinnaavit? | Sagsbehandlerit aperiuq sunngiffinni sammisanut ikiorneqarsinnaanersutit. Kommunet pisussaavoq tapersersussallutit. |
| Suut soqutigaagit? | Kommunep nittartaqaani peqatigiiffiit ujakkit | Immikkut ikiortariaqassavit? | Tiimit qassit sammisaqarninni ikiorneqarsinnaanerlutit paasiniaaruk. |
| Nalunngisaqarpit sammisaqaqatigisinnaasannik? | Kultureqarnerup sunngiffiullu ataani soqarpa? | Qanoq ikiortariaqassavit? | Immaqa kommunet immikkut aningaasartuutitut ikiusinnaavoq. |
| Piffissami sivilisunerusumi ikinngutitit ilagerusuppigit? | Klubbeqarnerusq imaluunniit cafeeqarnerusq allanik naapitsiffigisinnaasannik peqarnerusq tapersersortit kattuffiilluunniit aperikkit. | Ikiortimik ilaqartariaqassavit? | |
| Inuit nutaat naapikusuppigit? | Innarluutillit kommuninni timersoqatigiiffeqarpat? | Sianerlutit paasiniaagit, akuersigajuttarput. | |
| Angajoqqaatit ilaginagit allanik sammisaqarusukkaluarpit? | | | |



18 nik ukioqaleruit nammineq
aaliangiisinnaangussaait, imminut
akisussaaffigilissaait,
kissaateqarsinnaangussaait sumi
najugaqarusunnerlutit.

18 nik ukioqalersimaguit toqqaasinnaanitit, aaliangiisin- naanitit amerlissapput.

18 nit inorlugit ukioqaruit angajoqqaatit ilinnut akisussaapput. Taamaattumik pisut ilaannut angajoqqaatit aaliangii-sarput, kisianni qanoq illit oqaasissa-qarnersutit angajoqqaatit naalaartas-sapput. Aamma sagsbehandleret-saaffigisartakkat- illit qanoq isumaqar-ninnik tusaaniartassaaq.

18 nik ukioqaleruit inersimasutut piginnaatitaaffeqalissaatit. Oqaasis-saqarnerulissaatit nammineerneru-lerlutillu.

Aamma kommunemut/Inatsisartunullu qinersisinnaangussaaitit. 18 nik ukioqaleruit angajoqqaatit ilinnut akisussaajunnaassapput.

Inatsisit malillugit ilinnut tunngasut nammineq aaliangertalissavatit. Asser-

suutigalugu sumi najugaqarnissat. Aamma 18 nik ukioqaleruit taperneqar-tarnerit allanngussaaq. Tapisiatit anga-joqqaannut tunniunneqarnatik illit nammineq tigusalissavatit. Kommuneni saaffigisartakkappit tamakku ilinnut qanoq ilaquuttannullu kinguneqassanersut nassuiaassinnaavaaitit. Taamaattumik pingaaruteqarpoq illit ilaquuttatillu piffissaagallartillugu kommunemi saaffigisartakkannut 18 iliitinnak saaffiginninnissarsi.

Piginnaatitaaffiit

"Innarluuteqaraluaaraniluunniit allatorluinnaq piginnaatitaaffiit ipput. Soorlu oqaasissaqqa-taanerit.

"Kørestolemiikkaanni imaangilaq taava qitittoqarsinnaangitsoq. Qitissinnaavugut allatulli." Kørestolip unit-sissangilaanga."

"Atuarfimmi frisbee pinguarissagaangatsigu ilinniartitsisutta qalipaait assigiinngitsut nassartarpai. Ivigalimmi frisbeeraangatta frisbeelu qorsuugaangat uanga takuneq sapertarakku. Ilinniartitsisutta tamakku eqqarsaatigisarpai, taamaattumik ilaasinnaasarpunga. Ilinniartitsisorpoq daaliuvoq."

14.06.2009



**Nammineq
toqqaasinnaanermut
piginnaatitaaffeqarneq**

Inuusuttuuguit innarluutilik taava allatorluinnaq periarfissaqassaatit inuiaqatigiinni inooqataassallutit aammalu nammineq aaliangiisarlutit.

Inatsisartut aaliangiinikuupput inuit innarluutillit immikkoortinneqassangitsut. Imaanngilaq kikkut tamarmik assigiilluinnarmik pineqassasut kisianniliuna kikkut tamarmik allatulli killilersorneqaratik iliuuseqarnissaminnut periarfissaqartariaqarput. Soorlu inusuttut innarluutillit filmeriarsinnaasariaqarput aammalu ilinniagaqarsinnaasariaqarlutik.

Inuiaqatigiit ingerlataat tamarmik akisussaapput inuit innarluutillit sunut tamanut ilaasinnaanissaat qulakkiissalugu. Assersuutigalugu atuartuuguit taava kørlestole atorlugu atuarfimmi sumiluunniit ingerlasinnaasariaqarputit.

Qulaani allaaserisat kalaallisut tulluussarlugit suliarineqarput IPIS- imit.
Innarluutit Pillugit Ilisimasaqarfik Siunnersuisarfiutigisoq.

Postboks 970

3900 Nuuk.

Tlf.: 34 66 80

Qulani paasissutissat allaaserineqartut uannga tigulaagaapput:

"Vigtige valg"

Servicestyrelsen 2009

Tekst og redaktion: Janina Gaarde Rasmussen og Stine Grønbæk Jensen

Qallunaatuaa takuniaraanni ataani iserfissaq toorneqarsinnaavoq.

<http://www.servicestyrelsen.dk/default.asp?id=149288&sshow=1&itemid=150790>

